

Disciplina COE754 – Dinâmica e Controle de Sistemas de Potência
Programa de Engenharia Elétrica – COPPE/UFRJ
Professor: Glauco Nery Taranto

Caso exemplo para ser simulado no software Simulight®: arquivos smib.fdx, smec.fdx

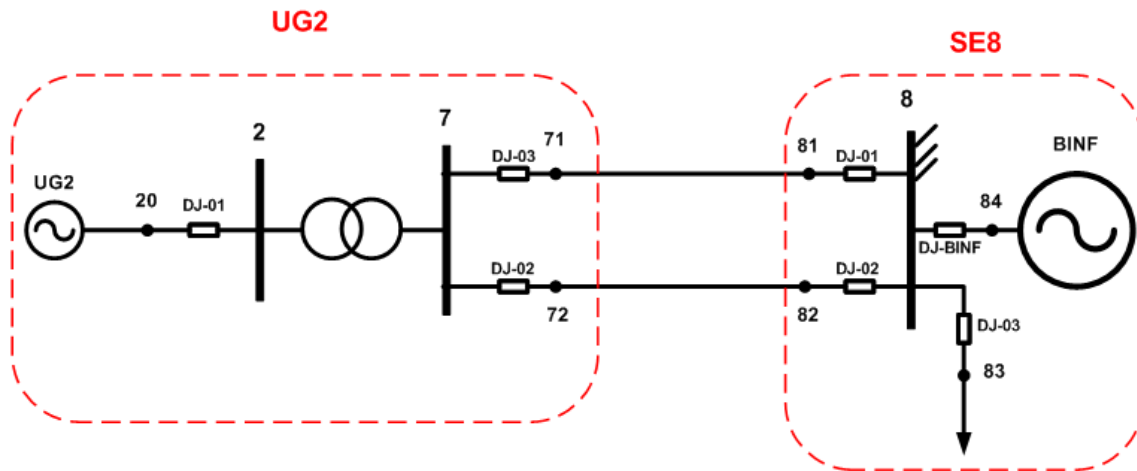


Fig.1 – Diagrama unifilar do sistema teste máquina x barra infinita

Arquivos de eventos:

- 1) perda_LT.fex – perda da LT 7-8 circuito 2. O sistema fica conforme mostrado na Fig.2.
- 2) cc3phs_Barra7_caLT2.fex – curto-circuito trifásico na Barra 7 (ponto 72) com abertura dos disjuntores DJ-02 da subestação UG2 e DJ-02 da subestação SE8.
- 3) cc3phs_Barra7_ca_e_fch_LT2.fex – mesmo que o anterior porém com fechamento dos disjuntores após a eliminação do defeito.

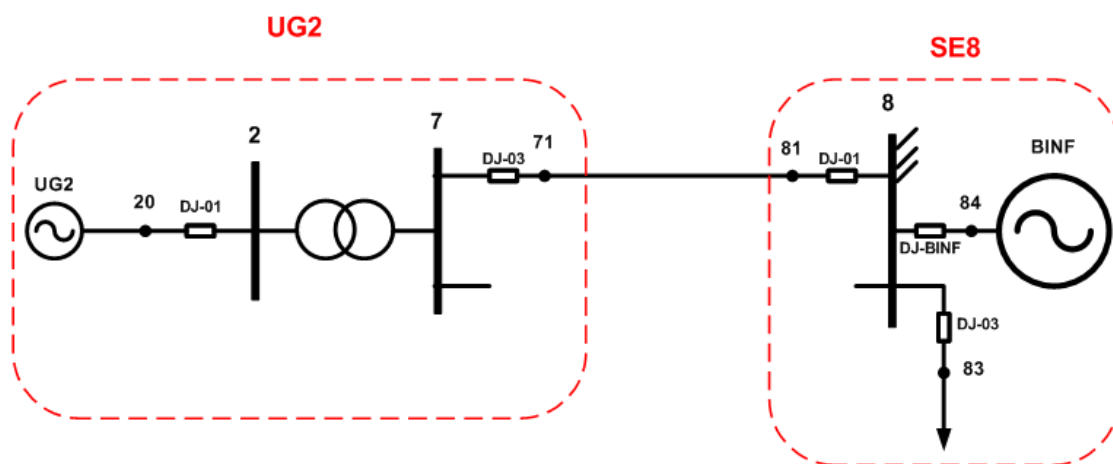


Fig.2 – Diagrama unifilar do sistema teste sem uma linha de transmissão

- 4) ilha_ev.fex – ilhamento do sistema da barra infinita com posterior acréscimo de carga no sistema ilhado

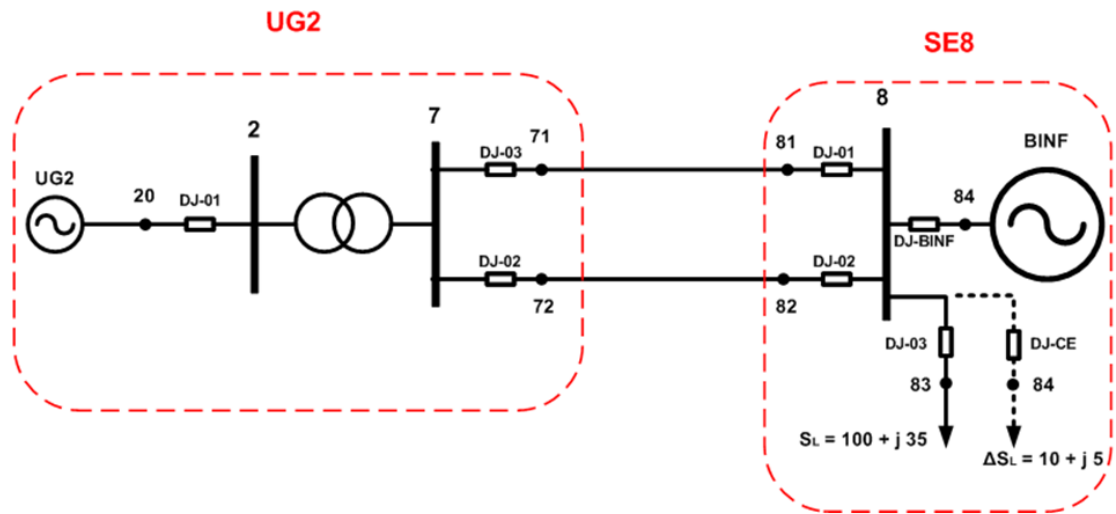


Fig.3 – Diagrama unifilar do sistema teste com a indicação que haverá um acréscimo de carga

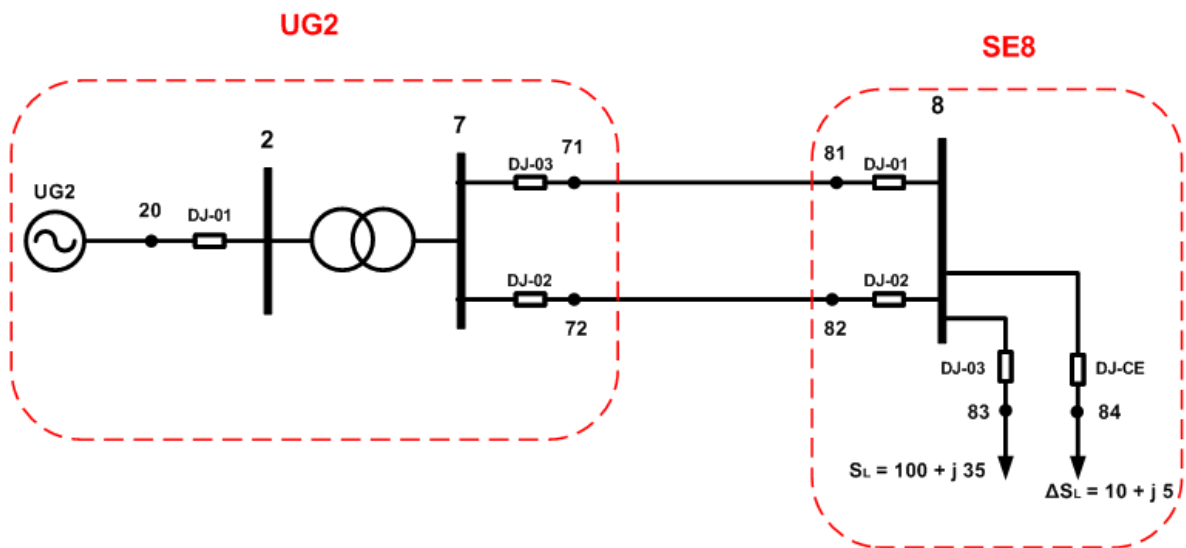


Fig.4 – Sistema Isolado com acréscimo de carga